

# Katalog elementów do montażu fotowoltaiki F



Przegląd artykułów do montażu  
fotowoltaiki



# Artykuły

## F

# Spis treści

## Artykuły M

---

strona 3-7

## Dwugwinty ze stali nierdzewnej F 8809, F 9809



- **Wersja standardowa**  
M6 do M12 / Długość do 200 mm
- **Z łbem sześciokątnym**  
SW7 (M10) lub SW9 (M12) Długość do 350 mm
- **Z łbem sześciokątnym**  
SW7 (M10) lub SW9 (M12) W pełni  
zmontowany z podkładkami DIN 125, DIN  
9021, nakrętkami DIN 934 i uszczelką EPDM  
Długość do 350 mm
- **Z łbem sześciokątnym**  
SW7 (M10) lub SW9 (M12) W pełni  
zmontowany z nakrętkami kołnierzowymi DIN  
6923 i uszczelką EPDM Długość do 350 mm
- **Z łbem sześciokątnym**  
SW7 (M10) lub SW9 (M12) Całkowicie  
zmontowany z płytą montażową, nakrętka  
kołnierzowe DIN 6923 i uszczelka EPDM  
Długość 200 i 300 mm

## Śruba solarna ze stali nierdzewnej F 7809 A2



- Do mocowania słupków do instalacji solarnych
- Do podkonstrukcji drewnianych i stalowych
- W pełni zmontowany z nakrętką sześciokątną DIN 934 i pierścieniem uszczelniającym E16 (alternatywnie FZD) na śrubie samogwintującej, uzupełnione przez DIN 985 i podkładki
- Dostępne również z podkładką burzową
- Z łbem sześciokątnym SW4 i SW5
- Średnica gwintu 8 mm, długość do 270 mm
- Średnica 6,5 i 10 na zamówienie

## Elementy montażowe



- **Płyty montażowe F2909, stal nierdzewna A2**  
1 okrągły i 1 otwór szczelinowy, 9 mm  
1 okrągły i 1 otwór szczelinowy, 11 mm  
1 otwór 13 mm i 1 otwór szczelinowy 11 mm  
82x40x5mm / 110x40x5mm



- **Wkręty do płyt wiórowych F 6609 / 7609, stal nierdzewna A2**  
Śruby z łbem stożkowym



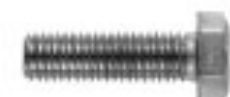
- **Wkręty do drewna z łbem sześciokątnym**  
DIN 571, stal nierdzewna A2 / A4



- **Śruba mocująca Heco-Topix F 0609**  
stal nierdzewna A2 8x80/8x100/8x120mm



- **Śruby z łbem sześciokątnym DIN 931**  
stal nierdzewna A2 / A4



- **Śruby z łbem sześciokątnym DIN 933**  
stal nierdzewna A2 / A4



- **Śruby z łbem walcowym DIN 912**  
stal nierdzewna A2 / A4



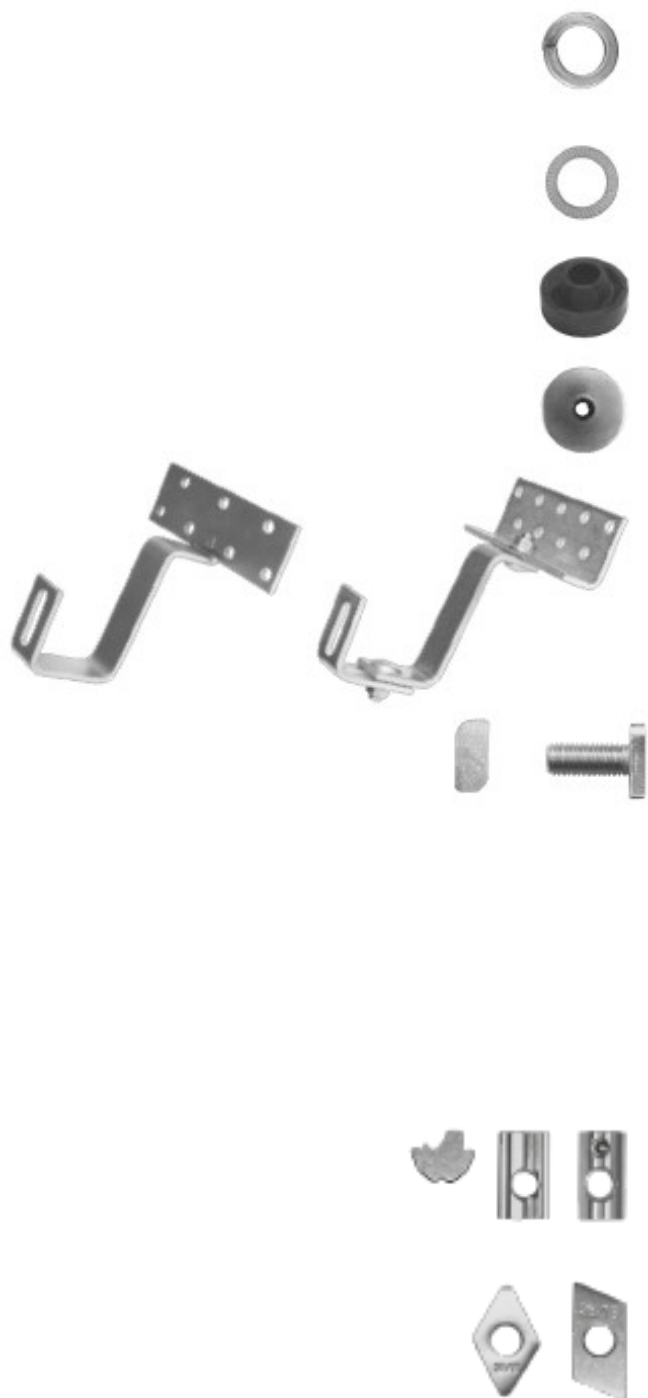
- **Śruby z łbem grzybkowym DIN 603**  
stal nierdzewna A2 / A4  
Z kwadratową szyjką

## Elementy montażowe



- **Nakrętki DIN 985, stal nierdzewna A2 / A4**  
Samozabezpieczenie z wkładką niemetalową
- **Nakrętki ścinane F0119, stal nierdzewna A2**
- **Łącznik pręta, okrągła nakrętka łącząca**  
stal nierdzewna A2 / A4
- **Łącznik pręta, nakrętka sześciokątna łącznika**  
stal nierdzewna A2 / A4
- **Podkładki okrągłe DIN 125, stal nierdzewna**  
A2 / A4 Typ A (fazowany), typ B (bez fazowania)
- **Podkładki płaskie DIN 9021, stal nierdzewna A2 / A4**  
Średnica zewnętrzna ~ 3 x średnica gwintu
- **Podkładki gładkie F2209, stal nierdzewna A2 / A4**  
Duża średnica
- **Podkładki do konstrukcji drewnianych DIN 440, stal nierdzewna A2 / A4**  
Typ R (okrągły otwór), typ V (kwadratowy otwór)

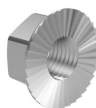
## Elementy montażowe



- **Podkładki sprężyste DIN 127**, stal nierdzewna A2 (1.4301) / A4 Typ B (prosty wzór)
- **Podkładki zabezpieczające Schnorr F 4209**, stal nierdzewna A2 Typ S (standard)
- **Uszczelki EPDM do kołków F 7909**  
Czarny, do śrub M8, M10 i M12
- **Podkładki uszczelniające F 8909**, stal nierdzewna A2 EPDM / Neopren
- **Haki na dach solarny F 3909**, stal nierdzewna A2 (1.4301) Wersja standardowa Vario, regulowana
- **Śruby z łbem młotkowym / Śruby młoteczkowe F 0309**, stal nierdzewna A2 / A4  
50/30, 41 mm dł. głowy x 23 mm sz. głowy  
40/22, 32,5 mm dł. głowy x 14 mm sz. głowy  
38/17, 31 mm dł. głowy x 15 mm sz. głowy  
28/15, 22,5 – 23,0 mm dł. głowy x 10 mm sz. głowy  
Wys. głowy 4,0 – 4,3 mm (M8) / 4,5 – 4,8 mm (M10)  
28/15, 22,5 – 23,0 mm dł. głowy x 10 mm sz. głowy  
41/41 z blokadą częściową, dł. główki 34,5 mm x sz. główki 19,5 mm
- **Nakrętki rowkowe F 5909**, stal nierdzewna A2 / aluminium  
Z grzbietem prowadzącym i kulką sprężynową, M8 (13 x 10 mm)
- **Płyty gwintowane do profilu F 4909**, stal nierdzewna A2  
28/15, 26,4 – 27,0 mm x 11,5 – 13,0 mm x 4,0



## Elementy montażowe



- **Śruby zabezpieczające / Śruby z łbem kulistym** podobne do ISO 7380, stal nierdzewna A2
- **Nakrętki sześciokątne DIN 934**, stal nierdzewna A2 / A4
- **Nakrętki kwadratowe DIN 557** stal nierdzewna A2 / A4
- **Nakrętki sześciokątne z kołnierzem i ząbkowaniem DIN 6923**, stal nierdzewna A2 / A4



# Flamtech

precyzja w działaniu



Flamtech  
Czerniakowska 20/111  
00-714 Warszawa  
NIP: 5461395571  
biuro@flamtech.pl