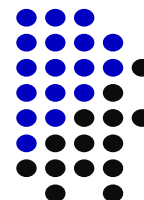


Katalog elementów złącznych oraz osprzętu żeglarskiego DIN-ISO-M



Spis treści

Artykuły DIN

strona 3-15

Artykuły ISO

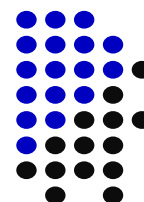
strona 16-21

Artykuły M

strona 22-25



Flamtech
precyzja w działaniu



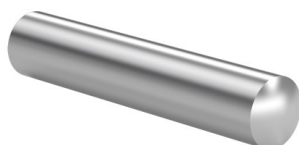
Artykuły DIN

DIN 1 / ISO 2339
Kolek stożkowy
A1 | A4



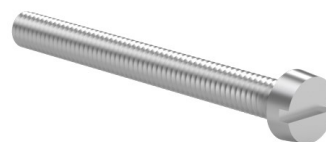
Str. 16

DIN 7 / ISO 2338
Kolek walcowy
A1 | A4



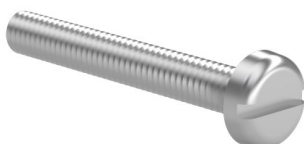
Str. 17-18

DIN 84 / ISO 1207
Wkręt z łbem walcowym
A2 | A4



Str. 19-20

DIN 85 / ISO 1580
Wkręt z łbem walcowym wypukłym
A2 | A4



DIN 93
Podkładki jednołapkowe odginane
A2 | A4



DIN 94 / ISO 1234
Zawlecza prosta
A2 | A4



DIN 95
Wkręt do drewna z łbem stożkowym soczewkowym
A2 | A4



DIN 96
Wkręt do drewna z łbem kulistym
A2 | A4



DIN 97
Wkręt do drewna z łbem stożkowym
A2 | A4



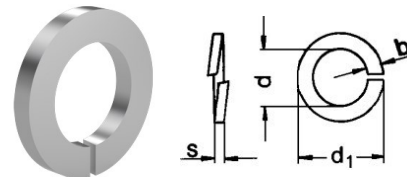
DIN 125 A / ISO 7089
Podkładka okrągła
A2 | A4 | A5 | 1.4462 | 1.4529 | Poliamid



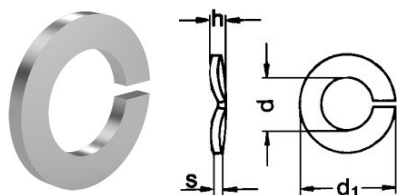
DIN 125 B / ISO 7090
Podkładka okrągła ścięta
A2 | A4



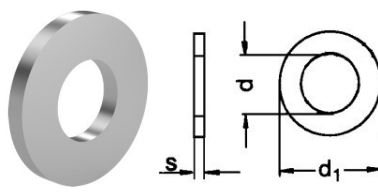
DIN 127
Podkładka sprężysta
1.4310 | A4



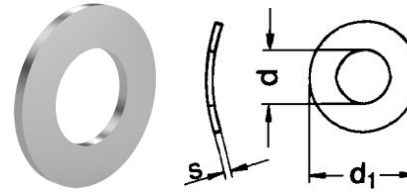
DIN 128
Podkładka sprężysta łukowa
1.4310 | A4



DIN 134
Podkładka płaska do śrub z łbem sześciokątnym
A2 | A4

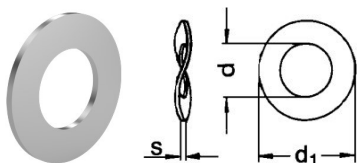


DIN 137 A
Podkładka podatna łukowa
A2 | 1.4310



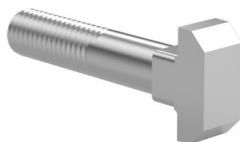
DIN 137 B

Podkładka podatna falista
A2 | A4 | 1.4310



DIN 186

Śruba młotkowa z posadzeniem
A2 | A4



DIN 314/315

Nakrętka skrzydełkowa - wersja amerykańska
A2 | A4



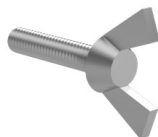
DIN 315

Nakrętka skrzydełkowa
A2 | A4



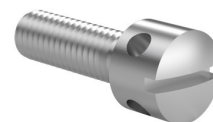
DIN 316/318

Śruba skrzydełkowa
A2 | A4



DIN 404

Śruba z łbem walcowym z rowkiem i otworami
A1



DIN 427 / ISO 2342

Wkręt dociskowy z końcem płaskim
A1



DIN 431

Nakrętka niska z gwintem rurowym
A2 | A4



DIN 432

Podkładka odginana z noskiem zewnętrznym
A2 | A4



DIN 433

Podkładka do wkrętów z łbem walcowym
A2 | A4



DIN 434

Podkładka klinowa do ceowników
A2 | A4



DIN 435

Podkładka klinowa do dwuteowników
A2 | A4



DIN 436

Podkładka kwadratowa
A2 | A4



DIN 439 / ISO 4035

Nakrętka sześciokątna niska
A2 | A4



DIN 439 / ISO 8675

Nakrętka sześciokątna niska
A2 | A4



DIN 440 R / ISO 7094

Podkładka okrągła do konstrukcji drewnianych
A2 | A4



DIN 440 V

Podkładka okrągła do konstrukcji drewnianych
A2 | A4



DIN 444

Śruba oczkowa
A2 | A4



DIN 463

Podkładka odginana dwułapkowa
A2 | A4



DIN 464

Śruba radełkowana
A1



DIN 466

Nakrętka radełkowana
A1



DIN 467

Nakrętka radełkowana płaska
A1



DIN 471

Pierścień osadczy zewnętrzny
1.4310 | 1.4122 | 1.4532 | 1.4568



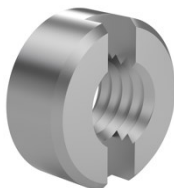
DIN 472

Pierścień osadczy wewnętrzny
1.4310 | 1.4122 | 1.4568



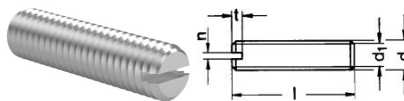
DIN 546

Nakrętka okrągła z nacięciem
A2 | A4



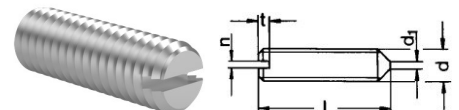
DIN 551 / ISO 4766

Wkręt dociskowy
A1



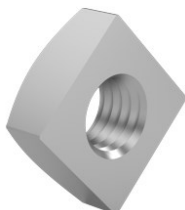
DIN 553 / ISO 7434

Wkręt dociskowy z końcem stożkowym
A1



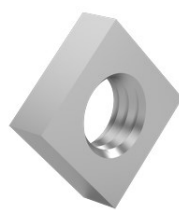
DIN 557

Nakrętka kwadratowa
A2 | A4



DIN 562

Nakrętka kwadratowa niska
A2 | A4

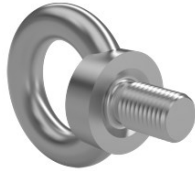


DIN 571

Wkręt do drewna z łbem sześciokątnym
A2 | A4



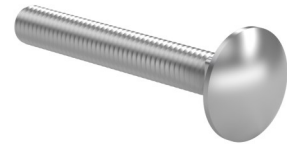
DIN 580
Śruba z uchem
A2 | A4



DIN 582
Nakrętka z uchem
A2 | A4



DIN 603
Śruba zamkowa
A2 | A2-70 | A4 | A4-70



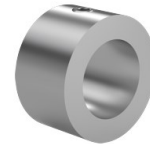
DIN 660
Nit z łbem kulistym
A2 | A4



DIN 661
Nit z łbem stożkowym
A1 | A4



DIN 705
Pierścień osadczy
A2



DIN 741 / M8248
Zacisk kabłąkowy do liny



DIN 763 / M 8301
Łańcuch długoogniowy
A4



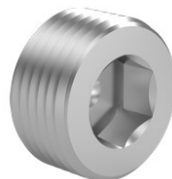
DIN 766 / M 8070
Łańcuch
A4



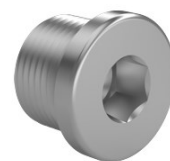
DIN 835
Śruba dwustronna
A2 | A4-70



DIN 906
Korek gwintowany
A2 | A4



DIN 908
Korek gwintowany z kołnierzem
A2 | A4



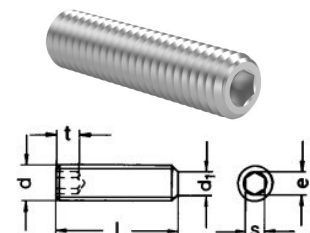
DIN 910
Korek gwintowany z kołnierzem i
łbem sześciokątnym
A2 | A4



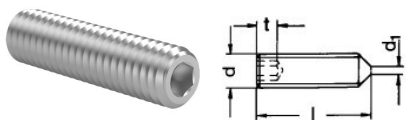
DIN 912 / ISO 4762
Śruba imbusowa
A2 | A4 | A4-50 | A4-80



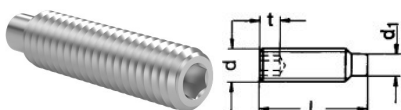
DIN 913 / ISO 4026
Wkręt dociskowy z gniazdem
sześciokątnym



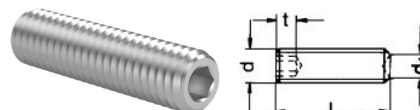
DIN 914 / ISO 4027
Wkręt dociskowy z końcem stożkowym
A2 | A4



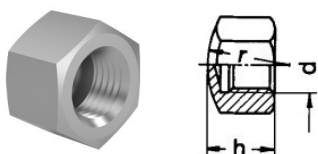
DIN 915 / ISO 4028
Wkręt dociskowy z czopem walcowym
A2 | A4



DIN 916 / ISO 4029
Wkręt dociskowy z końcem wgłębionym
A2 | A4



DIN 917
Nakrętka ślepa
A2 | A4



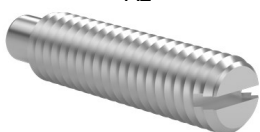
DIN 921
Wkręt z łbem walcowym powiększonym z nacięciem prostym
A1



DIN 923
Wkręt pasowany z łbem płaskim
A1



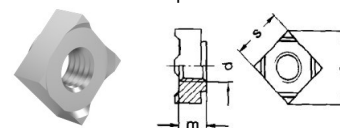
DIN 926 / ISO 7435
Wkręt dociskowy bez łba z czopem walcowym
A2



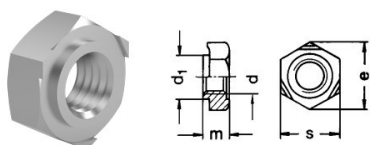
DIN 927
Wkręt z łbem walcowym wysokim
A1



DIN 928
Nakrętka kwadratowa do zgrzewania
A2 | A4



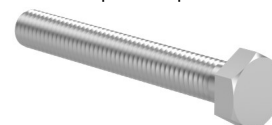
DIN 929
Nakrętka sześciokątna do zgrzewania
A2 | A4



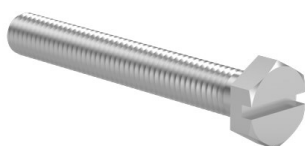
DIN 931 / ISO 4014
Śruba z niepełnym gwintem
A2 | A4 | A2-50 | A4-50 | A2-70 | A4-70
A4-80



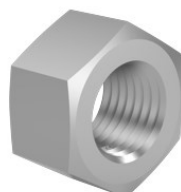
DIN 933 / ISO 4017
Śruba sześciokątna z pełnym gwintem
A2 | A4 | A2-50 | A4-50 | A2-70 | A4-70
A2-80 | A4-80 | 1.4571



DIN 933 SZ / ISO 4017
Śruba sześciokątna z rowkiem
A2 | A4



DIN 934 / ISO 4032
Nakrętka sześciokątna
A2 | A4 | A2-70 | A4-70 | A2-80 | A4-80
1.4571

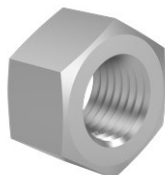


DIN 934 / ISO 4032 (L)
Nakrętka sześciokątna z lewym gwintem
A2 | A4



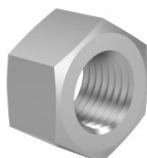
DIN 934 / ISO 8673

Nakrętka sześciokątna drobnozwojna
A2 | A4



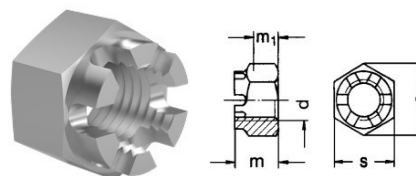
DIN 934 UNC/WW

Nakrętka sześciokątna z gwintem
UNC/WW
A2 | A4 | A4-70



DIN 935

Nakrętka koronowa
A2 | A4



DIN 938

Śruba dwustronna
A2-70 | A4-70



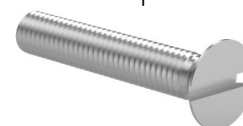
DIN 939

Śruba dwustronna o długości
części wkręcanej
A2-70 | A4-70



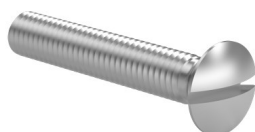
DIN 963 / ISO 2009

Wkręt z łbem stożkowym z
nacięciem prostym
A2 | A4



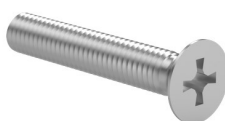
DIN 964 / ISO 2010

Wkręt z łbem stożkowym
soczewkowym z nacięciem prostym
A2 | A4



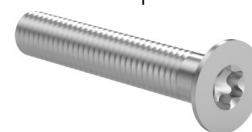
DIN 965 / ISO 7046

Wkręty do metalu z łbem
stożkowym
A2 | A4



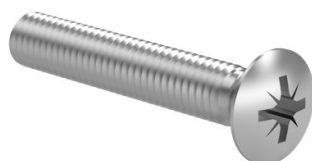
DIN 965-TX / ISO 14581

Wkręt do metalu z łbem
stożkowym z gniazdem TORX
A2 | A4



DIN 966 / ISO 7047

Wkręt z łbem soczewkowym z
gniazdem krzyżkowym
A2



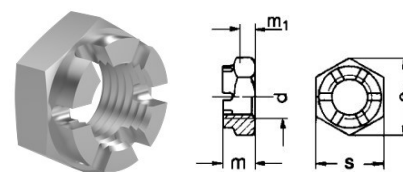
DIN 975/976

Pręty gwintowane
A2 | A4



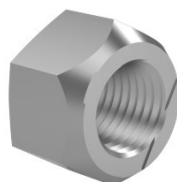
DIN 979

Nakrętka koronowa niska
A2 | A4



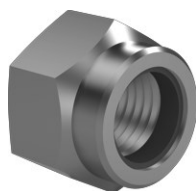
DIN 980 / ISO 7042

Nakrętka samohamowna jednolita
A2 | A4



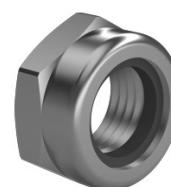
DIN 982 / ISO 7040

Nakrętka samohamowna wysoka
A2 | A4



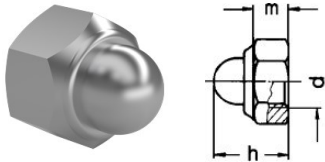
DIN 985 / ISO 10511

Nakrętka samohamowna z
wkładką niemetalową
A2 | A4



DIN 986

Nakrętka kołpakowa
samohamowna
A2 | A4



DIN 988

Podkładka dystansowa
A2



DIN 1052

Podkładka okrągła do konstrukcji
drewnianych
A2 | A4



DIN 1440 / ISO 8738

Podkładka okrągła do sworzni
A2 | A4



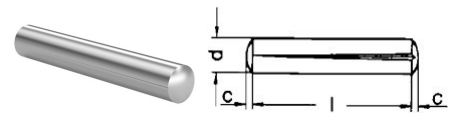
DIN 1441

Podkładka okrągła do sworzni
zgrubna
A2 | A4



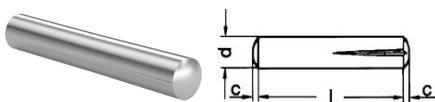
DIN 1471 / ISO 8744

Kołki z karami zbieżnymi na całej
długości
A1 | A4 | 1.4571



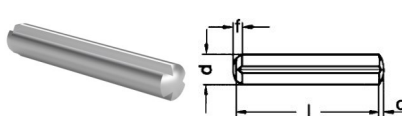
DIN 1472 / ISO 8745

Kołki z karami zbieżnymi na
połowie długości
A1



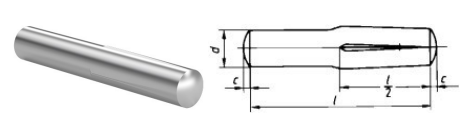
DIN 1473 / ISO 8740

Kołki z karami równoległymi na
całej długości
A1



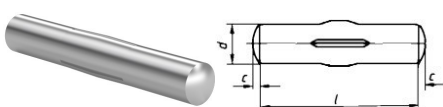
DIN 1474 / ISO 8741

Kołki z karami zbieżnymi na
połowie długości
A1



DIN 1475 / ISO 8742

Kołki z karami zbieżnymi w
środkowej części
A1



DIN 1476 / ISO 8746

Nitokołki z łbem kulistym
A1



DIN 1480 / M 8246 A

Nakrętka napinająca otwarta
oko-oko
A4



DIN 1480 / M 8246 B

Nakrętka napinająca hak-hak
A4



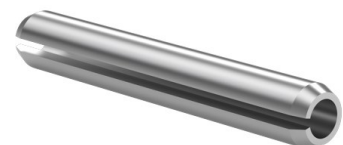
DIN 1480 / M 8246 C

Nakrętka napinająca hak-oko
A4

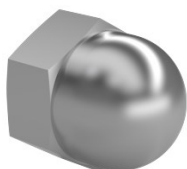


DIN 1481 / ISO 8752

Kołek sprężysty
A2 | A4



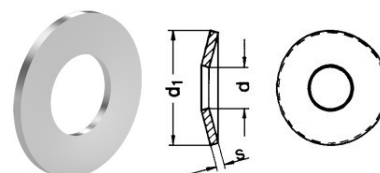
DIN 1587
Nakrętka kołpakowa
A2 | A4



DIN 1804
Nakrętka rowkowa
A2 | A4



DIN 2093
Sprężyna talerzowa
1.4310



DIN 3015 Część 1
Uchwyt do rur lekki
St vz | PP



DIN 3015 Część 2
Uchwyt do rur mocny
St vz | PP



DIN 3015 Część 3
Uchwyt do rur
St vz | PP



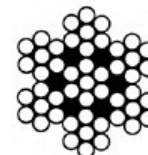
DIN 3017
Opaska zaciskowa
A2 | A4



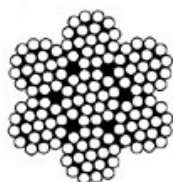
DIN 3053 / M 8035
Lina stalowa
A4



DIN 3055 / M 8038
Lina stalowa
A4



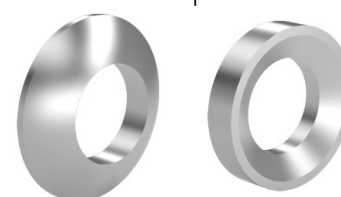
DIN 3060 | M 8036
Lina stalowa
A4



DIN 5299 C / M 8249
Karabińczyk
A4



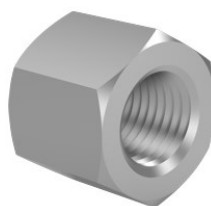
DIN 6319 C/D
Podkładka kulista
A2 | A4



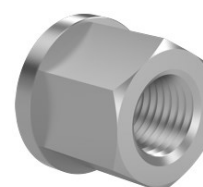
DIN 6319 G
Podkładka kulista
A2



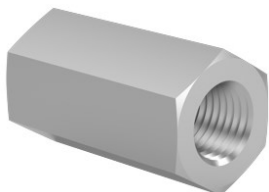
DIN 6330
Nakrętka sześciokątna
A2 | A4



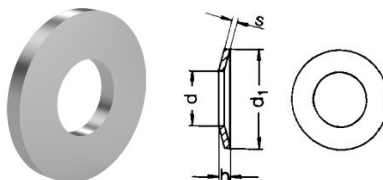
DIN 6331
Nakrętka sześciokątna z
kołnierzem
A2 | A4



DIN 6334
Nakrętka złączna
A2 | A4



DIN 6796
Podkładka stożkowa podatna
A2 | A4



DIN 6797
Podkładka ząbkowana
zewnątrzna
A2



DIN 6798
Podkładka okrągła sprężysta
A2 | A4



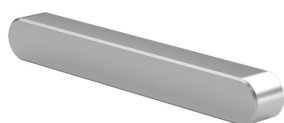
DIN 6798 V
Podkładka okrągła sprężysta
A2



DIN 6799
Płytki osadczą sprężynującą
1.4122 | A4



DIN 6885
Wpust pasowany
1.4571



DIN 6899 / M 8247
Kausza
A4



DIN 6900 ff. / ISO 10510-10644
Wkręt z łbem sześciokątnym z
niespadającą nakrętką
A2 | A4



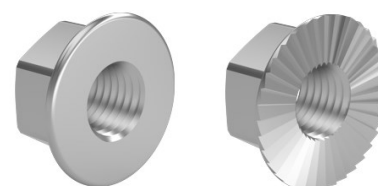
DIN 6912
Śruba imbusowa z obniżonym
łbem
A2 | A4



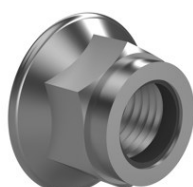
DIN 6921
Śruba z kołnierzem
A2



DIN 6923 / ISO 4161
Nakrętka kołnierзова
A2 | A4



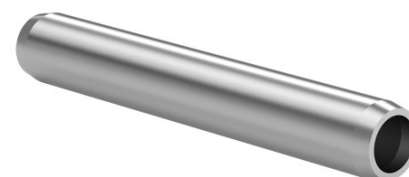
DIN 6926
Nakrętka samohamowana z
kołnierzem
A2 | A4



DIN 7337 / ISO 15983
Nit zrywalny z łbem prostym
A2

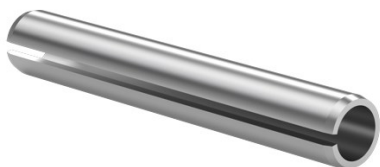


DIN 7343 / ISO 8750
Kolek sprężysty zwijany
1.4310



DIN 7346 / ISO 13337

Kolek sprężysty rozcięty lekki
A2



DIN 7349

Podkładka pogrubiona
A2 | A4



DIN 6797

Podkładka ząbkowana
zewnętrzna
A2



DIN 7500 CZ / CISR

Wkręt samogwintujący
A2



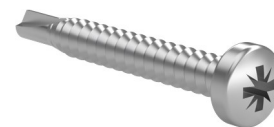
DIN 7500 MZ / MISR

Podkładka okrągła sprężysta
A2



DIN 7504 K / ISO 15480

Błachowkręt samowierzący
A2



DIN 7504 MZ / MISR / ISO 15481

Błachowkręt samowierzący
A2



DIN 7504 OZ / OISR / ISO 15482

Błachowkręt samowierzący
A2



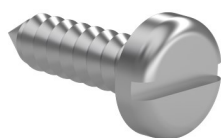
DIN 7967

Wkręt z łbem sześciokątnym z
niespadającą nakrętką
A2 | A4



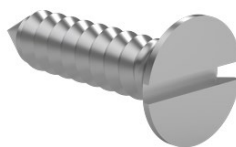
DIN 7971 / ISO 1481

Błachowkręt samogwintujący
A2



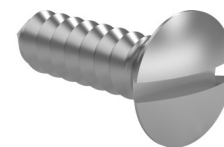
DIN 7972 / ISO 1482

Błachowkręt samogwintujący
A2



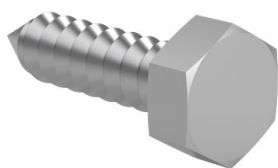
DIN 7973 / ISO 1483

Błachowkręt samogwintujący
A2



DIN 7976 / ISO 1479

Błachowkręt samogwintujący
A2 | A4



DIN 7976 SZ / ISO 1479 SZ

Błachowkręt samogwintujący z
nacięciem prostym
A2



DIN 7979 / ISO 8733

Kolek z gwintem wewnętrznym
A1



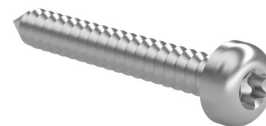
DIN 7980
Podkładka sprężysta do śrub z
łbem walcowym
A2 | 1.4310



DIN 7981 CH / CZ / ISO 7049
Blachowkręt
A2 | A4



DIN 7981 / ISO 14585
Blachowkręt
A2 | A4



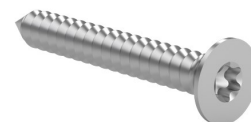
DIN 7981 FH / FZ / ISO 7049
Blachowkręt
A2



DIN 7982 CH / CZ / ISO 7050
Blachowkręt
A2 | A4



DIN 7982 / ISO 14586
Blachowkręt
A2 | A4



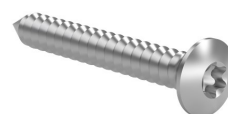
DIN 7982 FH / FZ / ISO 7050
Blachowkręt
A2



DIN 7983 CH / CZ / ISO 7051
Blachowkręt
A2



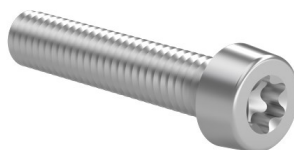
DIN 7983 ISR / ISO 14587
Blachowkręt
A2



DIN 7984
Śruba imbusowa z obniżonym
łbem
A2 | A4



DIN 7984 ISR / ISO 14580
Śruba z obniżonym łbem
A2



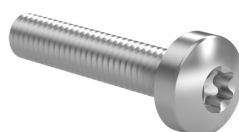
DIN 7985 / ISO 7045
H
Wkręt z łbem walcowym wypukłym
A2 | A4



DIN 7985 / ISO 7045
Z
Wkręt z łbem walcowym wypukłym
A2 | A4



DIN 7985 / ISO 14583
Wkręt z łbem walcowym wypukłym
A2 | A4



DIN 7989
Podkładka do konstrukcji
stalowych
A2 | A4



DIN 7991 / ISO 10642
Śruba z łbem stożkowym
A2 | A4



DIN 7995
Wkręt do drewna z łbem soczewkowym
A2



DIN 7996
Wkręt do drewna z łbem kulistym
A2



DIN 7997
Wkręt do drewna z łbem stożkowym płaskim
A2



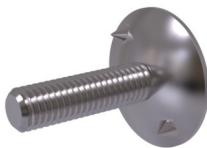
DIN 9021 / ISO 7093
Podkładka poszerzana
A2 | A4 | 1.4571 | Poliamid



DIN 11024 / M 8378
Zawleczka sprężysta
A2 | A4



DIN 15237
Śruba do pasów czerpakowa
A2 | A4



DIN 56926 A / M 8253
Ogniwo szybkozłączne
A4



DIN 82101 A / M 8258
Szebla podłużna
A4





Flamtech

precyzja w działaniu



Artykuły ISO

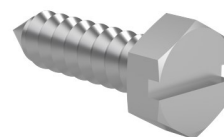
ISO 1207 / DIN 84
Wkręt z łbem walcowym
A2 | A4



ISO 1234 / DIN 94
Zawleczka prosta
A2 | A4



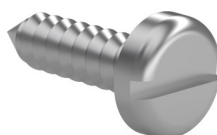
ISO 1479 / DIN 7976
Blachowkręt samogwintujący
A2 | A4



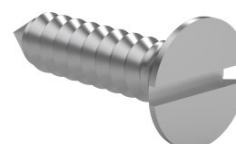
ISO 1479 SZ / DIN 7976 SZ
Blachowkręt samogwintujący z
nacięciem prostym
A2



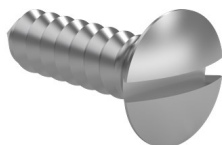
ISO 1481 / DIN 7971
Blachowkręt samogwintujący
A2



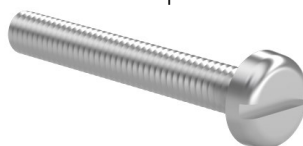
ISO 1482 / DIN 7972
Blachowkręt samogwintujący
A2



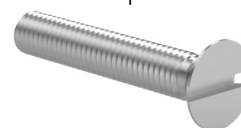
ISO 1483 / DIN 7973
Blachowkręt samogwintujący
A2



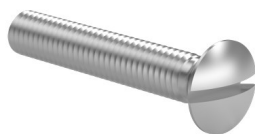
ISO 1580 / DIN 85
Wkręt z łbem walcowym wypukłym
A2 | A4



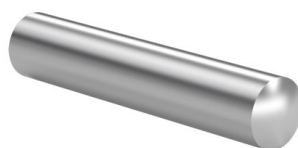
ISO 2009 / DIN 963
Wkręt z łbem stożkowym z
nacięciem prostym
A2 | A4



ISO 2010 / DIN 964
Wkręt z łbem stożkowym
soczewkowym z nacięciem prostym
A2 | A4



ISO 2338 / DIN 7
Kołek walcowy
A1 | A4



ISO 2339 / DIN 1
Kołek stożkowy
A1 | A4



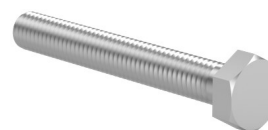
ISO 2342 / DIN 427
Wkręt dociskowy z końcem
płaskim
A1



ISO 4014 / DIN 931
Śruba z niepełnym gwintem
A2 | A4 | A2-50 | A4-50 | A2-70 | A4-70
A4-80

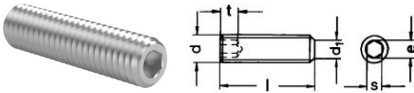


DIN 4017 / DIN 933
Śruba sześciokątna z pełnym
gwintem
A2 | A4 | A2-50 | A4-50 | A2-70 | A4-70
A2-80 | A4-80 | 1.4571



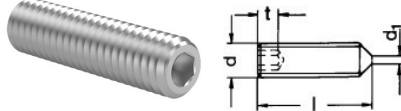
ISO 4026 / DIN 913

Wkręt dociskowy z gniazdem sześciokątnym
A2 | A4



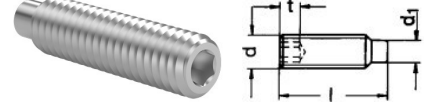
ISO 4027 / DIN 914

Wkręt dociskowy z końcem stożkowym
A2 | A4



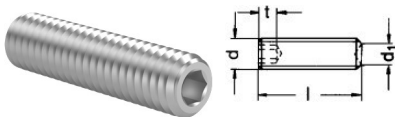
ISO 4028 / DIN 915

Wkręt dociskowy z czopem walcowym
A2 | A4



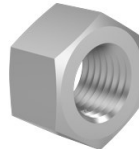
ISO 4029 / DIN 916

Wkręt dociskowy z końcem wklęsłym
A2 | A4



ISO 4032 / DIN 934

Nakrętka sześciokątna
A2 | A2-80 | A4 | A4-80 | A5



ISO 4032 (L) / DIN 934

Nakrętka sześciokątna z lewym gwintem
A2 | A4



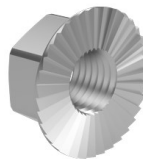
ISO 4035 / DIN 439

Nakrętka sześciokątna niska
A2 | A4



ISO 4161 / DIN EN 1661

Nakrętka kołnierzowa
A2 | A4



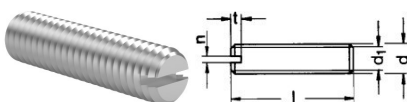
ISO 4766 / DIN 912

Śruba imbusowa
A2 | A4 | A4-50 | A4-80



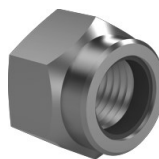
ISO 4766 / DIN 551

Wkręt dociskowy
A1



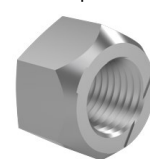
ISO 7040 / DIN 982

Nakrętka samohamowna wysoka
A2 | A4



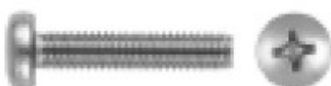
ISO 7042 / DIN 980

Nakrętka samohamowna jednolita
A2 | A4



ISO 7045 H / DIN 7985

Wkręt z łbem walcowym wypukłym
A2 | A4



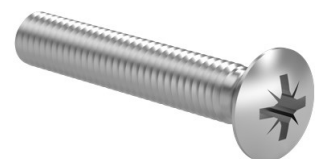
ISO 7046 / DIN 965

Wkręty do metalu z łbem stożkowym
A2 | A4



DIN 7047 / DIN 966

Wkręt z łbem soczewkowym z gniazdem krzyżkowym
A2



ISO 7049 CH | CZ / DIN 7981 CH | CZ
Blachowkręt
A2 | A4



ISO 7049 FH | FZ / DIN 7981 FH | FZ
Blachowkręt
A2



ISO 7050 CH | CZ / DIN 7982 CH | CZ
Blachowkręt
A2 | A4



ISO 7050 FH | FZ / DIN 7982 FH | FZ
Blachowkręt
A2



ISO 7051 CH | CZ / DIN 7983 CH | CZ
Blachowkręt
A2



ISO 7089 / DIN 125 A
Podkładka okrągła
A2 | A4 | A5 | 1.4462 | 1.4529 | Poliamid



ISO 7090 / DIN 125 B
Podkładka okrągła ścięta
A2 | A4



ISO 7092 / DIN 433
Podkładka do wkrętów z łbem walcowym
A2 | A4



ISO 7093 / DIN 9021
Podkładka poszerzana
A2 | A4 | 1.4571 | Poliamid



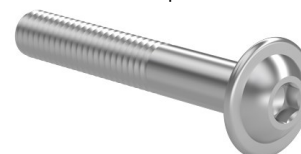
ISO 7094 / DIN 440 V
Podkładka okrągła do konstrukcji drewnianych
A2 | A4



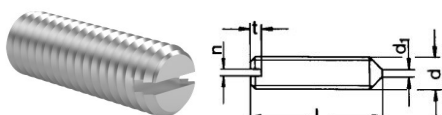
ISO 7380
Śrub z łbem kulistym
A2 | A4



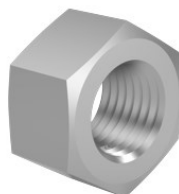
ISO 7380 F
Śrub z łbem kulistym kołnierzym
A2 | A4



ISO 7434 / DIN 553
Wkręt dociskowy z końcem stożkowym
A1



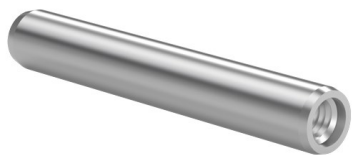
ISO 8673 / DIN 934
Nakrętka sześciokątna
A2 | A4 | A2-70 | A4-70 | A2-80 | A4-80
1.4571



DIN 8675 / DIN 439
Nakrętka sześciokątna niska
A2 | A4



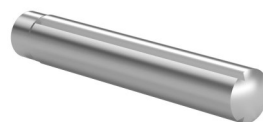
ISO 8733 / DIN 7979
Kolek z gwintem wewnętrznym
A1



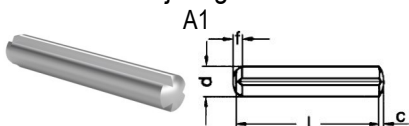
ISO 8738 / DIN 1440
Podkładka okrągła do sworzni
A2 | A4



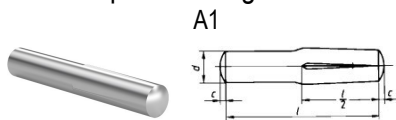
ISO 8739 / DIN 1470
Kolek z karami na całej długości
A1



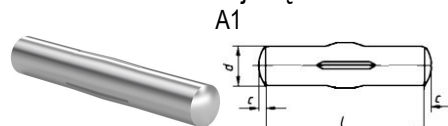
ISO 8740 / DIN 1473
Kołki z karami równoległymi na
całej długości
A1



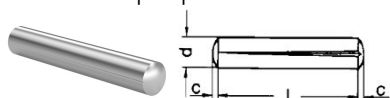
ISO 8741 / DIN 1474
Kołki z karami zbieżnymi na
połowie długości
A1



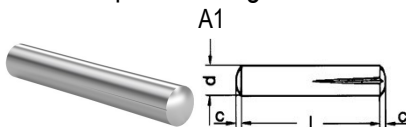
ISO 8742 / DIN 1475
Kołki z karami zbieżnymi w
środkowej części
A1



ISO 8744 / DIN 1471
Kołki z karami zbieżnymi na całej
długości
A1 | A4 | 1.4571



ISO 8745 / DIN 1472
Kołki z karami zbieżnymi na
połowie długości
A1



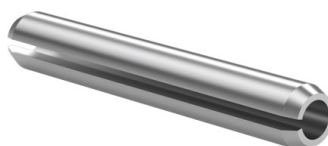
ISO 8746 / DIN 1476
Nitokołki z łbem kulistym
A1



ISO 8750 / DIN 7343
Kolek sprężysty zwijany
1.4310



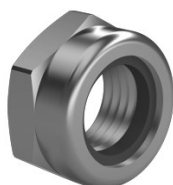
ISO 8752 / DIN 1481
Kolek sprężysty
A2 | A4



ISO 10510 / DIN 6900 ff.
Wkręt z niespadającą nakrętką
A2 | A4



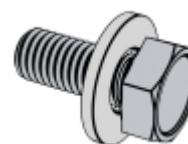
ISO 10511 / DIN 985
Nakrętka samohamowna z
wkładką niemetalową
A2 | A4



ISO 10642 / DIN 7991
Śruba z łbem stożkowym
A2 | A4

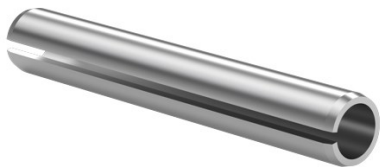


ISO 10644 / DIN 6900 ff.
Wkręt z łbem sześciokątnym z
niespadającą nakrętką
A2 | A4



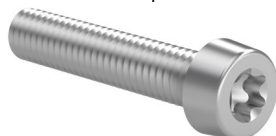
ISO 13337 / DIN 7346

Kolek sprężysty rozcięty lekki
A2



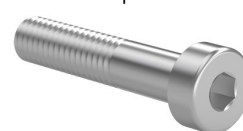
ISO 14579 / DIN 912 ISR

Śruba z gniazdem sześciokarbowym
A2 | A4



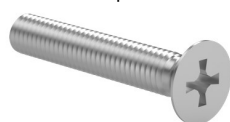
ISO 14580 / DIN 7984

Śruba imbusowa z obniżonym łbem
A2 | A4



ISO 14581 / DIN 965

Wkręty do metalu z łbem stożkowym
A2 | A4



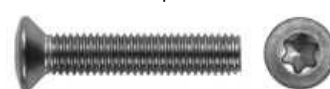
ISO 14583 / DIN 7985

Wkręt z łbem walcowym wypukłym
A2 | A4



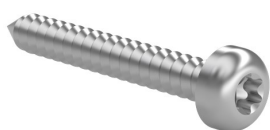
ISO 14584 / DIN 966

Śruba z łbem stożkowym soczewkowym
A2 | A4



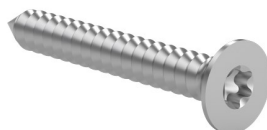
ISO 14585 / DIN 7981

Wkręt samogwintujący
A2 | A4



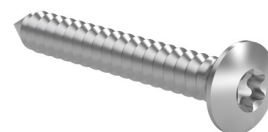
ISO 14586 / DIN 7982

Wkręt samogwintujący
A2 | A4



ISO 14587 / DIN 7983

Wkręt samogwintujący
A2



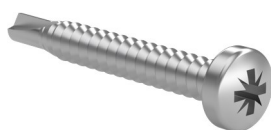
ISO 15071 / DIN 6921

Śruba z kołnierzem
A2 | A4



ISO 15480 / DIN 7504 K

Błachowkręt samowierący
A2



ISO 15481 / DIN 7504 MZ

Błachowkręt samowierący
A2



ISO 15482 / DIN 7504 OZ

Błachowkręt samowierący
A2



ISO 15482 / DIN 7504 OISR

Błachowkręt samowierący
A2



ISO 15983 / DIN 7337

Nit zrywalny z łbem prostym
A2





Flamtech

precyzja w działaniu



Artykuły M-arine

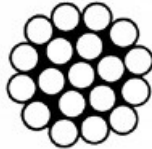
M 8021

Szczęka ściągacza spawana z
otwartym korpusem
A4



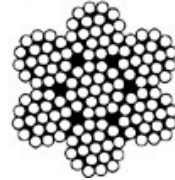
M 8035 / DIN 3053

Lina stalowa 1x19
A4



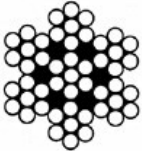
M 8036 / DIN 3060

Lina stalowa 7x19
A4



M 8038 / DIN 3055

Lina stalowa 7x7
A4



M 8054

Hak sprężynowy asymetryczny
A4



M 8070 / DIN 766

Łańcuch
A4



M 8157

Zapięcie pelikanowe
A4



M 8160

Hak w kształcie S, symetryczny
A4



M 8229

Spawany, polerowany pierścień
A4



M 8245

Szczęka ściągana spawana z
zamkniętym korpusem
A4



M 8246 A / DIN 1480

Nakrętka napinająca otwarta
oko-oko
A4



M 8246 B / DIN 1480

Nakrętka napinająca otwarta
hak-hak
A4



M 8246 C / DIN 1480

Nakrętka napinająca otwarta
hak-oko
A4



M 8247 / DIN 6899

Kausza
A4



DIN 8248

Zacisk kabłąkowy do liny
A4



M 8249 / DIN 5299 C
Karabińczyk
A4



M 8250
Karabińczyk z kauszą
A4



M 8251
Karabińczyk



M 8253 / DIN 56926 A
Ogniwo szybkozłączne
A4



M 8254
Krętlik oko-oko
A4



M 8255
Krętlik oko-kausza
A4



M 8256
Krętlik kausza-kausza
A4



M 8258 / DIN 82101
Szebla podłużna
A4



M 8259
Szebla długa
A4



M 8260
Szebla krótka
A4



M 8267
Śruba oczkowa z gwintem
metrycznym
A4



M 8268
Śruba oczkowa do drewna
A4



M 8275
Śruba rzymiska spawana pod linę/
druć
A4



M 8288
Szebla skręcona
A4



DIN 8301 / DIN 763
Łańcuch długoogniowy
A4



M 8316

Zacisk liny stalowej spawany
A4



M 8317

Zacisk liny stalowej oczkowy
A4



M 8320

Zacisk liny stalowej z nakrętką,
prawy gwint zewnętrzny
A4



M 8376

Pierścień spawany D
A4



M 8378 / DIN 11024

Zawleczka sprężysta
A2 | A4



M 8451

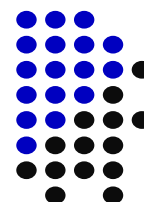
Zacisk śrubowy do samodzielnego
montażu, gwint prawy
A4





Flamtech

precyzja w działaniu



Flamtech
Czerniakowska 20/111
00-714 Warszawa
NIP: 5461395571
biuro@flamtech.pl